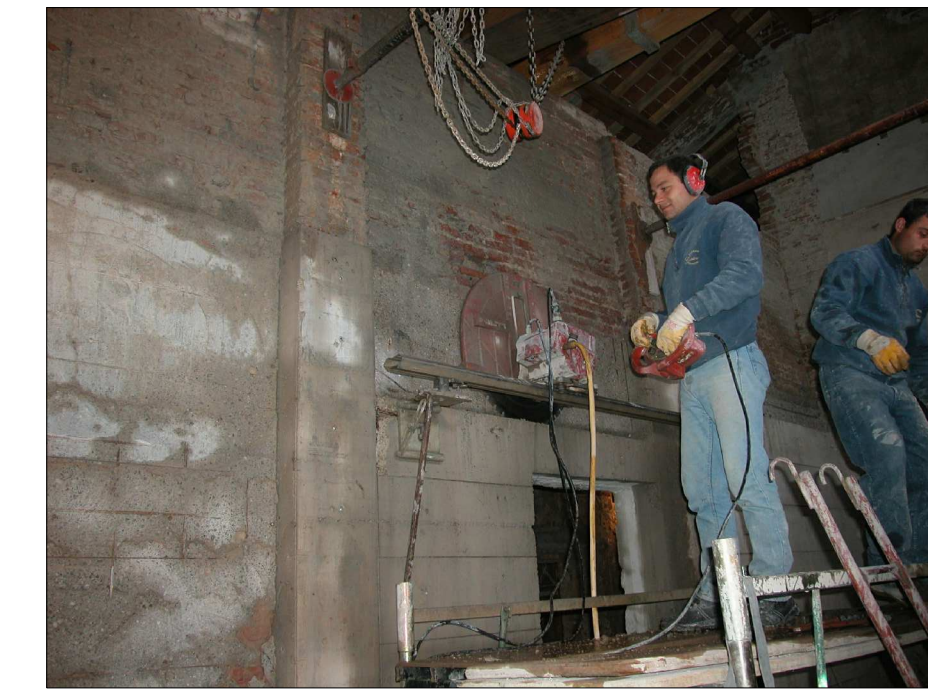
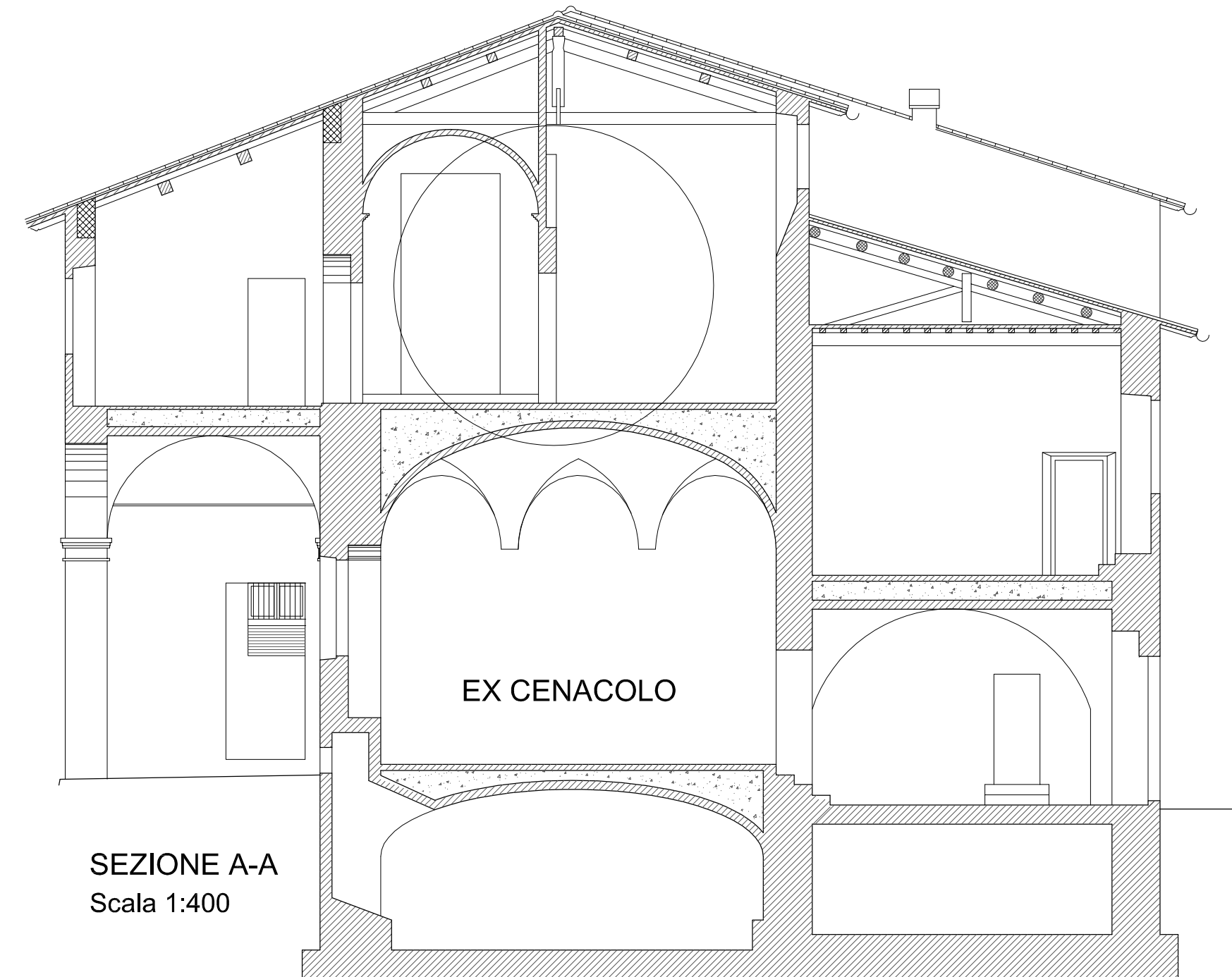
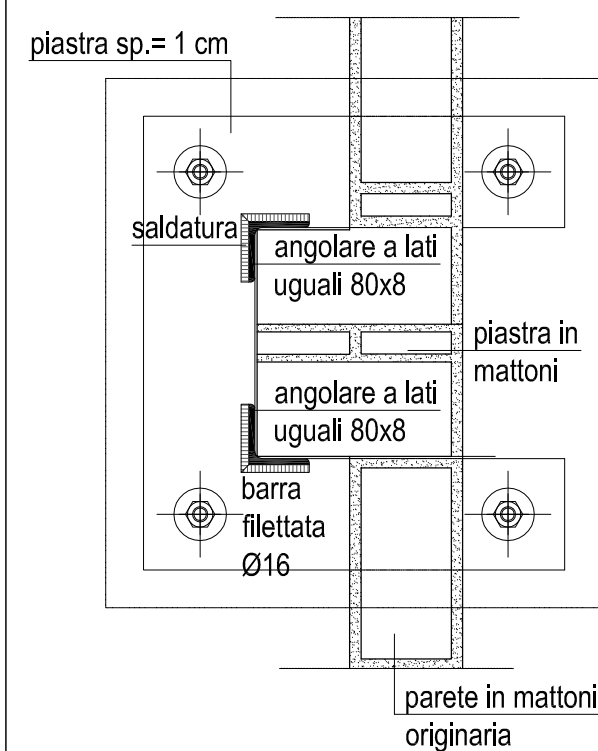


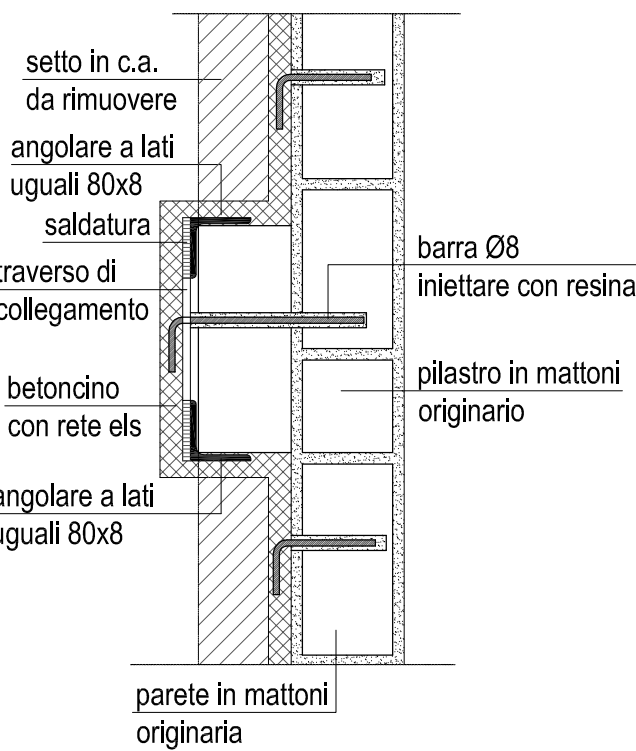
Adeguamento sismico parete corridoio Est posta sopra la volta dell'ex refettorio e consolidamento volta del corridoio



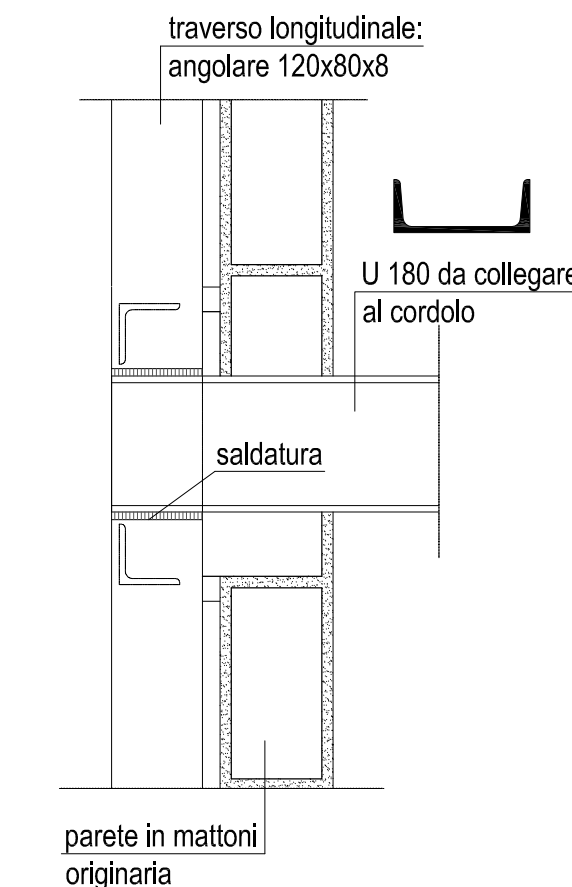
SEZIONE ALLA BASE - Scala 1:20



MEDIANA - Scala 1:20



TESTATA - Scala 1:20



SEZIONE A-A
Scala 1:400

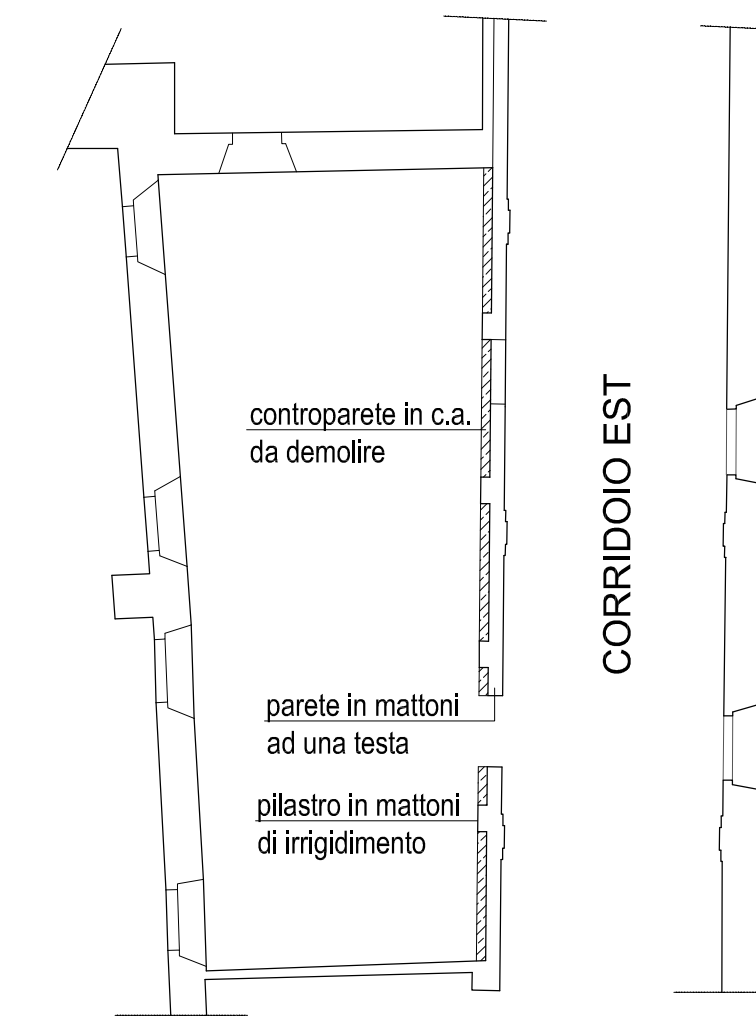
Sopra la volta dell'ex Cenacolo è stata realizzata una parete in mattoni che aveva la duplice funzione di separare il locale dal corridoio che disimpegna le celle del Convento e sostenere la volta in mattoni in foglio del corridoio.; Il tutto gravava sul cervello della grande volta dell'ex Cenacolo mettendo in crisi la capacità portante della sua struttura costituita da mattoni in laterizio posti a coltello.

Con i lavori del 1989/90 per scaricare la grande volta fu realizzata una controparete in cemento armato in aderenza ed a sostegno della parete in mattoni che sosteneva la volta del corridoio e gravava sopra la volta dell'ex Cenacolo, introducendo un elemento strutturale estremamente rigido e non omogeneo con la tipologia strutturale correntee di rigidità non compatibile con essa.

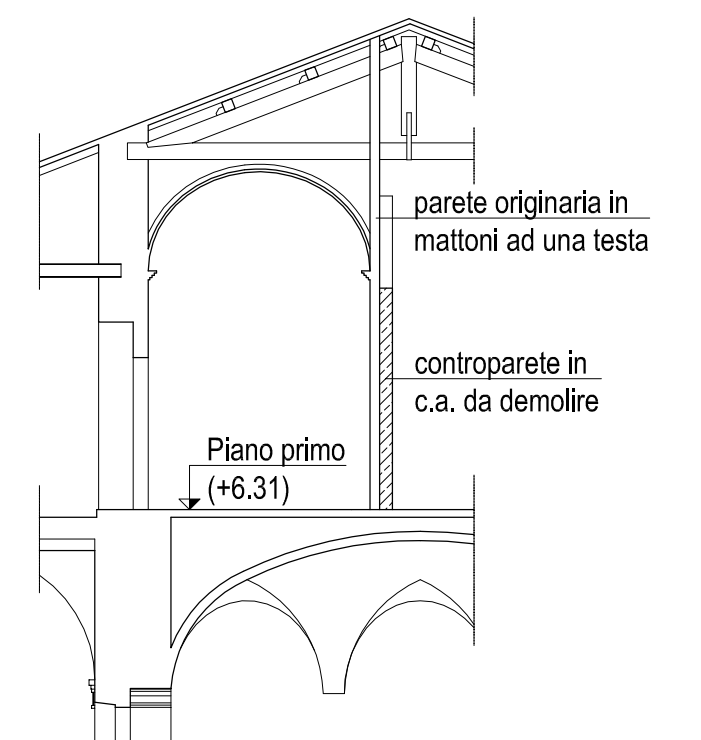
Le opere di miglioramento sismico realizzate hanno previsto un insieme sistematico di interventi così articolato:

- 1° - Eliminazione della controparete in cemento armato tramite sezionatura e distacco con apposite seghe ad acqua (vedi foto allegate);
- 2° - Realizzazione di opere di sostegno della parete in mattoni e della volta del corridoio costituite da piastre e angolari in acciaio che fasciando i pilastri di irrigidimento della parte, i quali, collegati ad un cordolo in c.a. tramite una struttura in acciaio costituita da U180 e posta orizzontalmente sopra la volta del corridoio sostengono la parete scaricandone il peso dalla grande volta dell'ex cenacolo.
- 3° - Consolidamento della volta a botte del corridoio tramite applicazione di materiali compositi costituiti da tessuto tipo stuoia, posta a saturazione con resina epossidica previa accurata pulizia dell'estradosso ed applicazione di resina epossidica bicomponente consolidante.

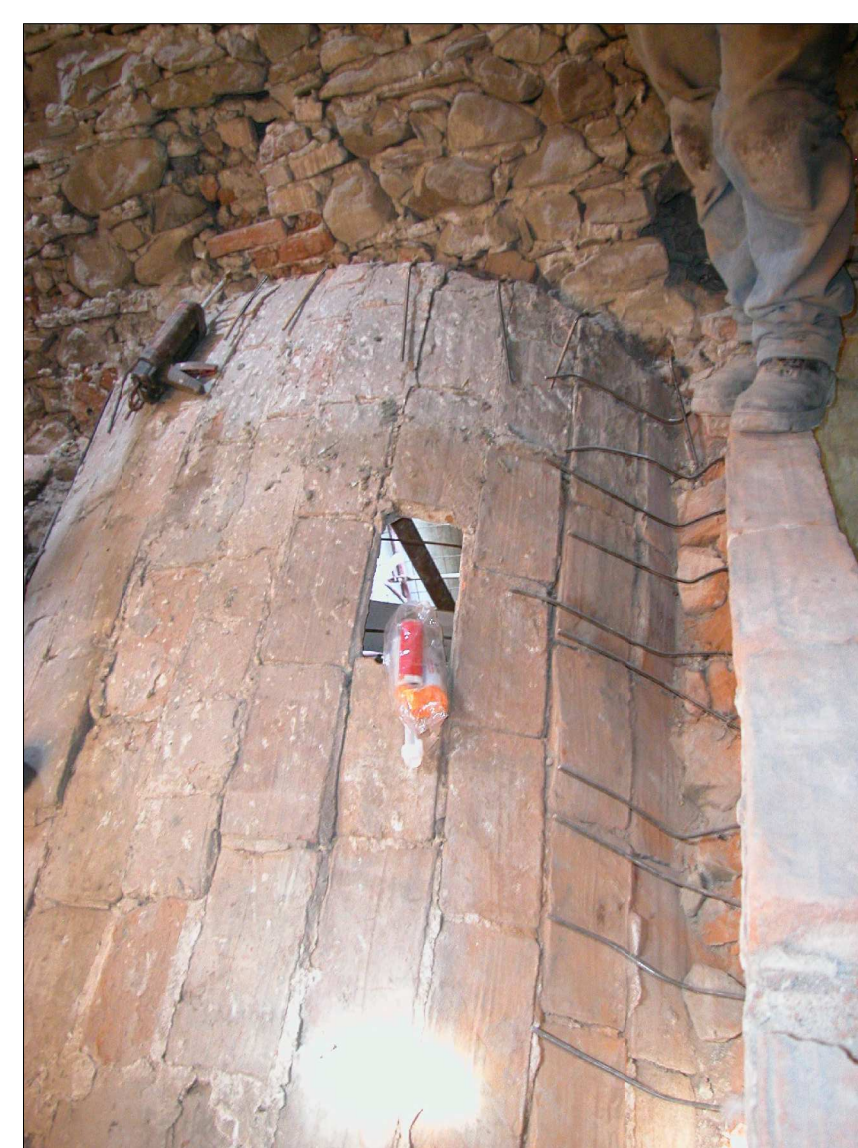
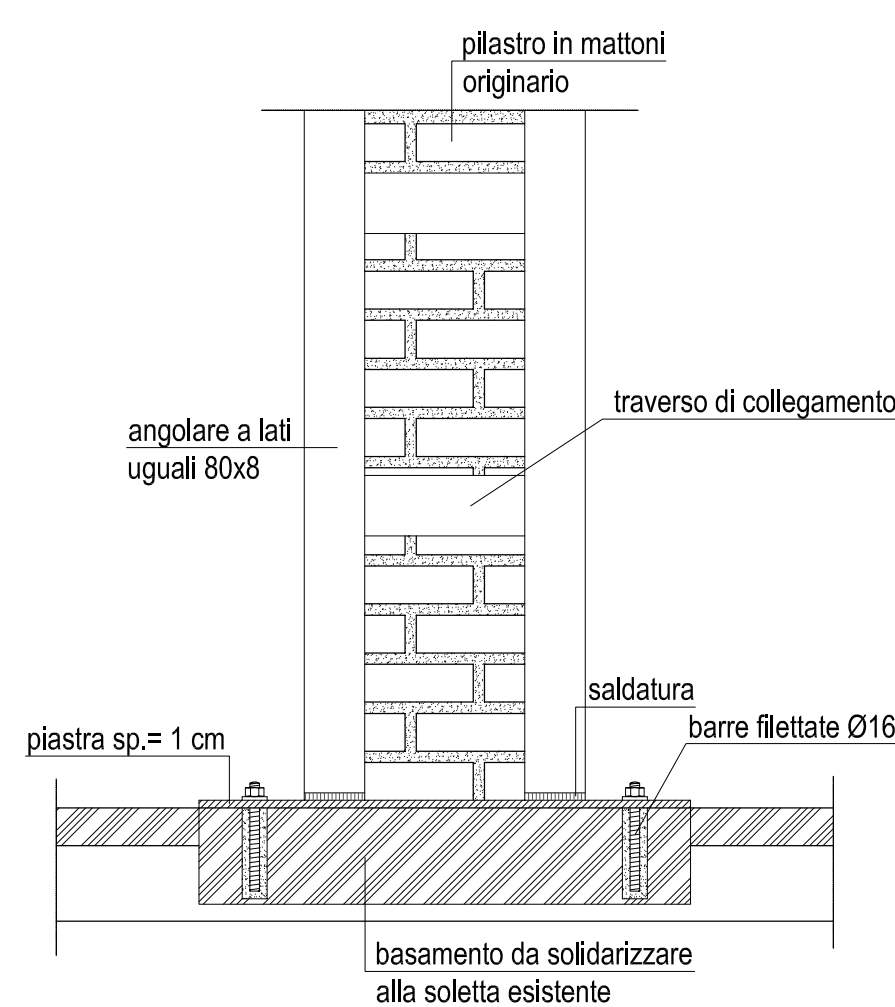
PIANTA VANO CON CAPRIATE PRIMO PRIMO - Scala 1:200



SEZIONE - Scala 1:200



VISTA FRONTALE - Scala 1:20



TELAI DI CONTENIMENTO PARETE LONGITUDINALE E CONSOLIDAMENTO VOLTA
SEZIONE TRASVERSALE - Scala 1:40

